

MASTER-LINE

Modell L-650-270.D10S

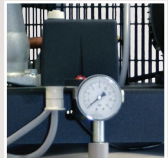
stationäre/ölgeschmierte
Kolbenkompressoren

stationary/oil-lubricated
compressors

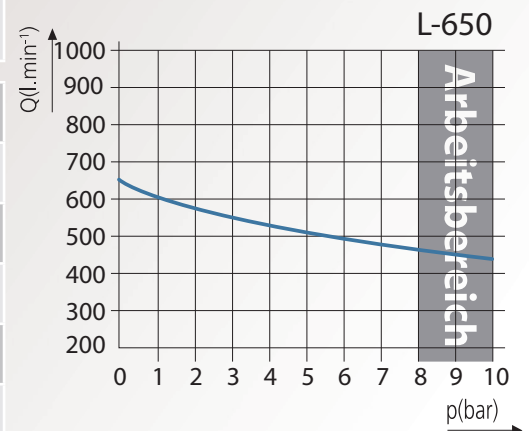


Photo: © LEX - Fotolia.com

Technische Daten / Technical specifications	Spannung Voltage	V	400
	Frequenz Frequency	Hz	50
	Motor	kW HP	4 5,44
	Zylinder/Stufen Cylinder/Stages	Anzahl quantity	2/1
	Drehzahl Speed	U/min. rpm	1.200
	Ansaugleistung Displacement	l/min. CFM	650 22,96
	Lieferleistung bei 8 bar FAD@ 8 bar	l/min. CFM	460 16,25
	Max. Druck Max. pressure	bar psi	10 145
	Max. Stromaufnahme Max. current	A	8,5
	Behältervolumen Tank size	liter/litres gallon	270 71,33
	Gewicht Weight	kg lbs	180 396,9
	Schallemissionen Noise level	dB(A)/1m	80
	Abmessungen (L x B x H) Dimensions (l x w x h)	mm inch	800 x 630 x 1660 31,5 x 24,9 x 65,4



Ausstattung / Equipment	Qualitätsdruckschalter von CONDOR mit Entlastungsventil Quality pressure switch manufactured by CONDOR with pressure relief valve	x
	Anlaufentlastungsventil Pressure relief valve for low pressure starting	x
	Motorschutzschalter Motor circuit breaker	x
	400V-Stecker mit Phasenwender 400V 3-Phase electrical plug with phase selector	16 A
	Luftanschluss über Absperrhahn Air supply stop-cock	½"
	Kesseldruckmanometer Pressure gauge	x
	TÜV-geprüftes Sicherheitsventil TÜV tested safety valve	x
	Kondensatablass über Absperrhahn am Kessel Drain valve on the pressure vessel	x
	Vibrationsdämmende GummifüÙe Anti-vibration rubber feet	x



PLANET-AIR GmbH
Kornkamp 16
22926 Ahrensburg
Germany

Tel.: +49 (0)4102 4953-0
Fax: +49 (0)4102 4953-45
E-Mail: info@planet-air.de
www.planet-air.de