

SILVER-LINE

Modell L-S150-50

flüsterleise/ölgeschmierte
Kompressoren

quiet/oil-lubricated
compressors

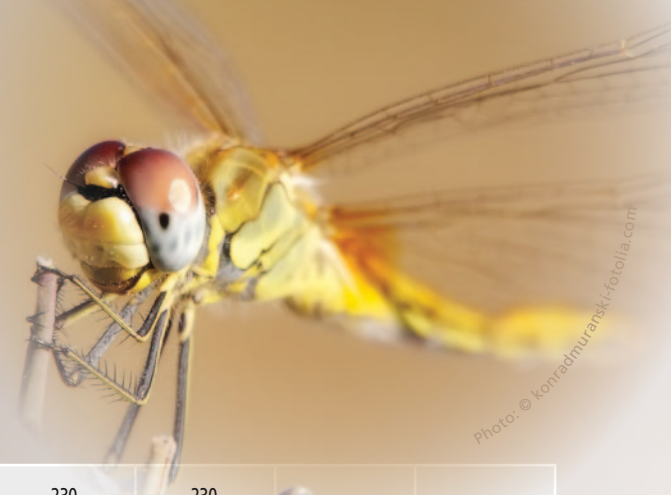


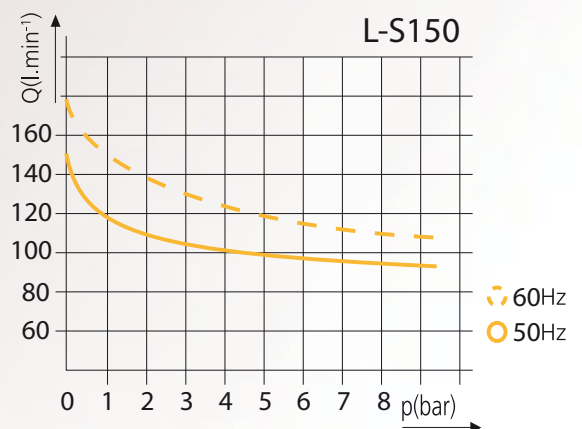
Photo: © konradmuraszki-fotolia.com

Spannung/Voltage (*)	V	100	100	120	230	230		
Frequenz/Frequency (*)	Hz	50	60	60	50	60		
Motor	HP	1.62	1.62	1.62	1.38	1.38		
	kW	1.19	1.19	1.19	1.01	1.01		
Ansaugleistung/ Displacement	l/min.	150	180	180	150	180		
	CFM	5.36	6.43	6.43	5.36	6.43		
Lieferleistung/ FAD@ 8 bar	l/min.	96	111	111	96	111		
	CFM	3.39	3.96	3.96	3.39	3.96		
Max. Druck/Max. pressure (*)	bar	8	8	8	8	8		
	psi	120	120	120	120	120		
Max. Stromverbrauch/Max. current	A	18.6	18.6	18.6	8.7	8.7		
Behältervolumen/ Tank size	liter/litres	50	50	50	50	50		
	gallon	13.2	13.2	13.2	13.2	13.2		
Gewicht/ Weight	kg	75	75	75	75	75		
	lbs	165.3	165.3	165.3	165.3	165.3		
Schallemissionen/Noise level	dB(A)/1m	50	50	50	50	50		
Wärmeschutz/Thermal protection		✓	✓	✓	✓	✓		
Betriebsmodus/Duty cycle		S3 ~ 50%	S3 ~ 50%	S3 ~ 50%	S3 ~ 50%	S3 ~ 50%		
Abmessungen (L x B x H)/ Dimensions (l x w x h)	mm	860 x 420 x 750	860 x 420 x 750	860 x 420 x 750	860 x 420 x 750	860 x 420 x 750		
	inch	34 x 16.5 x 29.5	34 x 16.5 x 29.5	34 x 16.5 x 29.5	34 x 16.5 x 29.5	34 x 16.5 x 29.5		

Serienmäßig ausgestattet mit Filterdruckregler. / Equipped with filterregulator as standard.

Technische Änderungen vorbehalten. / Technical changes reserved.

* Höherer Druck und andere Spannung/Frequenz auf Anfrage. / Higher pressure and other voltage/frequency upon request.



PLANET AIR

PLANET-AIR GmbH
Kornkamp 16
22926 Ahrensburg
Germany

Tel.: +49 (0)4102 4953-0
Fax: +49 (0)4102 4953-45
E-Mail: info@planet-air.de
www.planet-air.de