

# PLATIN-LINE

# Modell RO-3V/5V/10V

## ölfreie / laufruhige Drehschieberpumpen

- inkl. Kondensator, Schalldämpfer und Anschlussterminal

## oil-free / quiet rotary pump

- incl. capacitor, silencer and electrical terminal



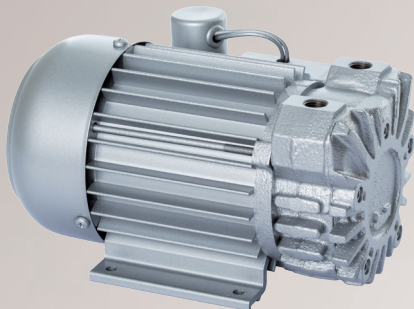
Technische Daten/ Technical specification		RO-3V	RO-5V	RO-10V				
Spannung/ Voltage (*)	V	230	230	230				
Frequenz/ Frequency (*)	Hz	50(60)	50(60)	50(60)				
Motor	kW	0.25	0.40	0,48				
Ansaugleistung/ Displacement	l/min.	57	100	133				
<b>Max Vakuum/ Max. vacuum</b>	mbar (abs)	<b>120</b>	<b>120</b>	<b>120</b>				
Überdruck/ Overpressure	bar (ü)	1.0	0.8	1.0				
Max. Stromverbrauch/ Max. current	A	1.0	1.4	1.83				
Gewicht/ Weight	kg	6.5	6.5	15				
Schallemissionen/ Noise level	dB(A)/1m	56	58	60				
Wärmeschutz/ Thermal protection		✓	✓	✓				
Betriebsmodus/ Duty cycle		S1 ~ 100%	S1 ~ 100%	S1 ~ 100%				
Abmessungen (L x B x H)/ Dimensions (l x w x h)	mm	216 x 154 x 135	216 x 154 x 135	295 x 200 x 153				

Technische Änderungen vorbehalten. / Technical changes reserved.

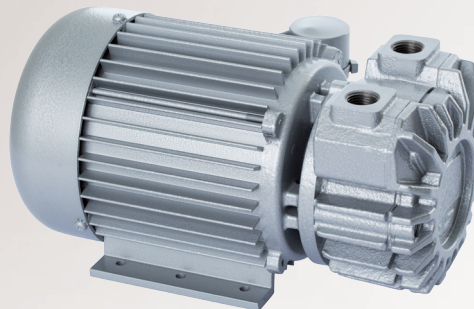
\*Andere Spannung/Frequenz auf Anfrage. / Different voltage/frequency upon request.

\*\*„V“ - Vacuum.

### RO-3V/RO-5V



### RO-10V



**PLANET  
AIR**

PLANET-AIR GmbH  
Kornkamp 16  
22926 Ahrensburg  
Germany

Tel.: +49 (0)4102 4953-0  
Fax: +49 (0)4102 4953-45  
E-Mail: [info@planet-air.de](mailto:info@planet-air.de)  
[www.planet-air.de](http://www.planet-air.de)