

MASTER-LINE SCHRAUBENKOMPRESSOREN



SC-5.5-D10, SC-7.5-D10, SC-11-D10, SC-15-D10, SC-22-D10, SC-30-D10, SC-37-D10 / MASTER-LINE SC-5,5-D10, SC-7,5-D10, SC-11-D10, SC-15-D10, SC-22-D10, SC-30-D10, SC-37-D10 / MASTER-LINE SC-5,5-D10, SC-7,5-D10, SC-11-D10, SC-15-D10, SC-22-D10, SC-30-D10, SC-37-D10 / MASTER-LINE SC-5,5-D10, SC-7,5-D10, SC-11-D10, SC-15-D10, SC-22-D10, SC-30-D10, SC-37-D10 / MASTER-LINE SC-5,5-D10, SC-7,5-D10, SC-11-D10, SC-15-D10, SC-22-D10, SC-30-D10, SC-37-D10 / MASTER-LINE SC-5,5-D10, SC-7,5-D10, SC-11-D10, SC-15-D10, SC-22-D10, SC-30-D10, SC-37-D10 / MASTER-LINE SC-5,5-D10, SC-7,5-D10, SC-11-D10, SC-15-D10, SC-22-D10, SC-30-D10, SC-37-D10



MASTER-LINE

Schraubenkompressoren

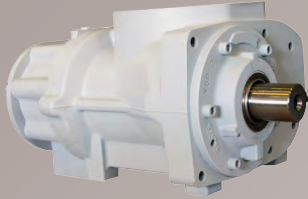
Stationäre Kompressoren mit Schraubenverdichter zur leistungsstarken und zuverlässigen Druckluftversorgung in Handwerk und Industrie.

Produktmerkmale:

- Anschlussfertige Anlage in kompakter Bauweise
- Hohe Zuverlässigkeit und Leistungsstärke
- Reduzierter Geräuschpegel durch optimale Schalldämmung
- Sehr lauffähiges Verhalten
- Einfache Montage, da keine Fundamentverankerung notwendig
- Geringe Schwankungen im Druckluftnetz
- Effizient ausgelegte Luftkühlung
- Intuitive Bedienung mit automatischem Betriebsmodus
- Lange Wartungsintervalle, geringer Wartungsaufwand
- Hoher Qualitätsstandard der erzeugten Druckluft durch integrierte Filterstufen
- Geeignet für kontinuierlichen Druckluftbedarf (dauerlauffähig)
- Umfangreiches optionales Zubehör verfügbar

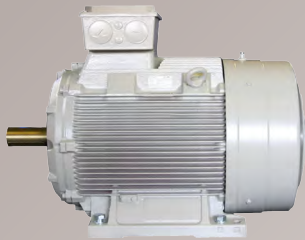


MASTER-LINE



Schraubenkompressor-Modul (made in Germany)

- Deutsche Konstruktionsarbeit
- Robustes Gehäuse aus Gusseisen
- Qualitativ sehr hochwertige Bauteile
- Innengehäuse und Antriebswelle aus hochwertigem Stahl
- Auslegung für ununterbrochenen Betrieb von bis zu 24 Stunden am Tag unter verschiedensten Arbeitsbedingungen
- Lebensdauer von bis zu 100.000 Stunden
- Spezielle Konstruktion der Kühlung und Öltrennung sorgt für sehr reine Druckluft



Elektromotoren (u. a. von SIEMENS)

- Markenqualität u.a. von Siemens
- Antriebsmotoren entsprechen der Schutzklasse IP55, Isolationsklasse F
- Eingebaute Temperaturkontrolle und kühlungsoptimiertes Gehäuse
- Hoher Wirkungsgrad
- Hohe Zuverlässigkeit
- Lange Lebensdauer

Schalt- und Regelungstechnik (CMC)

- Schalttechnik von CMC Controls Europe
- Energiesparend durch bedarfsorientierte Steuerung

Integrierter Trockner

- Sehr leistungsstarker Kältetrockner sorgt für hochqualitative, trockene und saubere Druckluft

Öl-/Luftfilter und Ölabscheider

- Einfaches und schnelles Austauschen
- Minimale Stillstandzeiten des Kompressors bei technischen Wartungen
- Durch leistungsfähigen Öl-Separator wird der Restölgehalt in der Druckluft auf ein Minimum reduziert
- Weitere Luftqualitätssteigerung durch optional nachrüstbare Filter aus unserem Zubehör-Sortiment

MASTER-LINE

Schraubenkompressoren von 5,5 - 15 kW

Programmierbare Steuereinheit zur Überwachung und Optimierung von Last-, Leerlauf- sowie Stillstandzeiten:

AirMaster P1

- Multifunktionale, industrielle Steuereinheit, speziell für die Steuerung und Kontrolle der Schraubenkompressoren
- 45mm x 25mm großes LCD-Display
- Einfache und intuitive Symbolsteuerung
- RS485 Schnittstelle zur zentralen Ansteuerung, Vernetzung und Anbindung an vorhandene BUS-Systeme

Funktionen:

- Energiesparender Start des Elektromotors nach dem Schema der Stern-Dreieck-Schaltung
- Einstellen der Anlauf- und Abschaltzeit
- Elektronische Überwachung von Druckluft und Temperatur
- Unterbrechung bei Notfällen mit entsprechenden Benachrichtigungen zum Schutz des Kompressors
- Automatische Benachrichtigung über Serviceintervalle
- Kontrolle der Nutzungsdauer bei den verschiedenen Arbeitsmodi des Kompressors mit dauerhafter Speicherung der Daten
- Einstellbare Nachlauf-Zeit
- Einstellbare Standby-Zeit
- 5x Digitale Eingänge zur Ansteuerung und Signalabnahme
- Einstellbarer Temperatur-Alarm
- Einstellbarer Druck-Alarm

Display:

- Druckanzeige
- Temperaturanzeige
- Stundenzähler
 - Totale-Laufzeit
 - Laufzeit unter Last
 - Zeitkontrolle bis zum nächsten Serviceintervall
- Fehlermeldungen / Warnungen
- Service Hinweis
- Betriebszustand: In Betrieb / Laden / Starten



MASTER-LINE

Schraubenkompressoren von 22 - 37 kW

Programmierbare Steuereinheit zur Überwachung und Optimierung von Last-, Leerlauf- sowie Stillstandzeiten:

AirMaster S1

- Multifunktionale, industrielle Steuereinheit, speziell für die Steuerung und Kontrolle der Schraubenkompressoren
- 65mm x 34mm großes LCD-Display
- Einfache und intuitive Symbolsteuerung
- Steuereinheit mit fast allen Computersystemen kompatibel und kann dadurch für eine wirksame Kontrolle, Verwaltung und Analyse eingesetzt werden
- RS485 Schnittstelle zur zentralen Ansteuerung, Vernetzung und Anbindung an vorhandene BUS-Systeme
- Im Vergleich zur Steuereinheit AirMaster P1 hat die Steuereinheit AirMaster S1 einen größeren Funktionsumfang
- vollständige Prozess-Abfrage durch Tastatursteuerung

Funktionen:

- Energiesparender Start des Elektromotors nach dem Schema der Stern-Dreieck-Schaltung
- Einstellen der Anlauf- und Abschaltzeit
- Elektronische Überwachung von Druckluft und Temperatur
- Unterbrechung bei Notfällen mit entsprechenden Benachrichtigungen zum Schutz des Kompressors
- Automatische Benachrichtigung über Serviceintervalle
- Kontrolle der Nutzungsdauer bei den verschiedenen Arbeitsmodi des Kompressors mit dauerhafter Speicherung der Daten
- Einstellbare Nachlauf-Zeit
- Einstellbare Standby-Zeit
- 8x Digitale Eingänge zur Ansteuerung und Signalabnahme
- Einstellbarer Temperatur-Alarm
- Einstellbarer Druck-Alarm

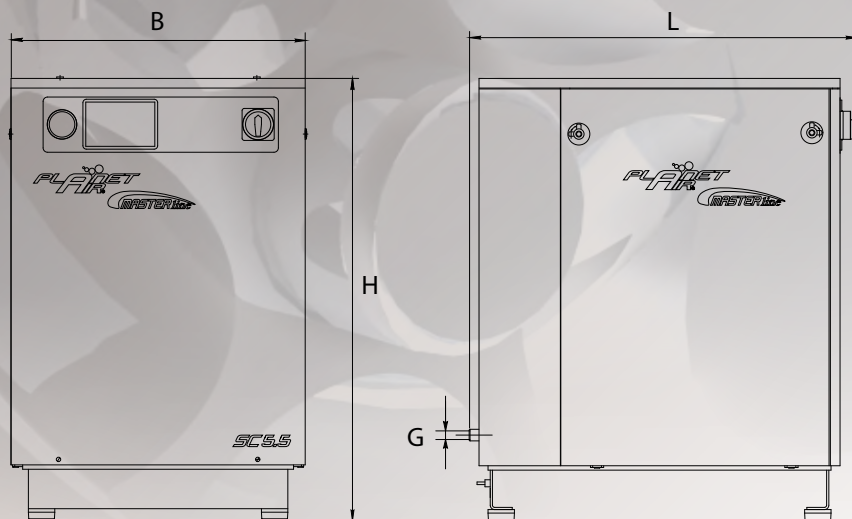
Display:

- Druckanzeige
- Temperaturanzeige
- Stundenzähler
 - Totale-Laufzeit
 - Laufzeit unter Last
 - Zeitkontrolle bis zum nächsten Serviceintervall
- Fehlermeldungen / Warnungen
- Service Hinweis
- Betriebszustand: In Betrieb / Laden / Starten



MASTER-LINE

SC-5,5 / SC-7,5 / SC-11 / SC-15



MASTER-LINE

SC-5,5 / SC-7,5 / SC-11 / SC-15

Schraubenkompressoren 5,5 kW, 7,5 kW, 11 kW, 15 kW

Modell		SC-5,5.D10			SC-7,5.D10			SC-11.D10			SC-15.D10				
Technische Daten	Motor	kW		5,5			7,5			11			15		
	Lieferleistung	l/min		800	700	500	1.150	1.000	700	1.650	1.400	1.100	2.150	1.900	1.400
	Max. Druck	bar		8	10	15	8	10	15	8	10	15	8	10	15
	Gewicht	kg		215			225			280			335		
	Schallemissionen	dBA		72			72			75			80		
	Luftanschluss	G		¾"			¾"			¾"			¾"		
	Abmessungen	L x B x H (mm)		890 x 680 x 1025			890 x 680 x 1025			1080 x 680 x 1025			1080 x 670 x 1025		

Ausstattung	Schallschutzgehäuse	x	x	x	x
	Druckbehälter	-	-	-	-
	Kondensatablass mit Kugelhahn	-	-	-	-
	Kältetrockner mit Bypass	-	-	-	-
	3 µm Vorfilter	-	-	-	-
	Programmierbare Steuereinheit	x	x	x	x
	LED-Display	x	x	x	x
	Not-Aus-Schalter	x	x	x	x
	Stern-Dreieck-Anlauf	x	x	x	x
	Zusätzliche Kesseldruckmanometer	x	x	x	x
	Temperaturüberwachung	x	x	x	x
	Mindestdruckventil	x	x	x	x
	Elektromagnetischer Ansaugregler	x	x	x	x
	Ölvorabscheidung	x	x	x	x
Ölseparator	x	x	x	x	
ÖlfILTER	x	x	x	x	
Großflächiger Wabenkühler	x	x	x	x	

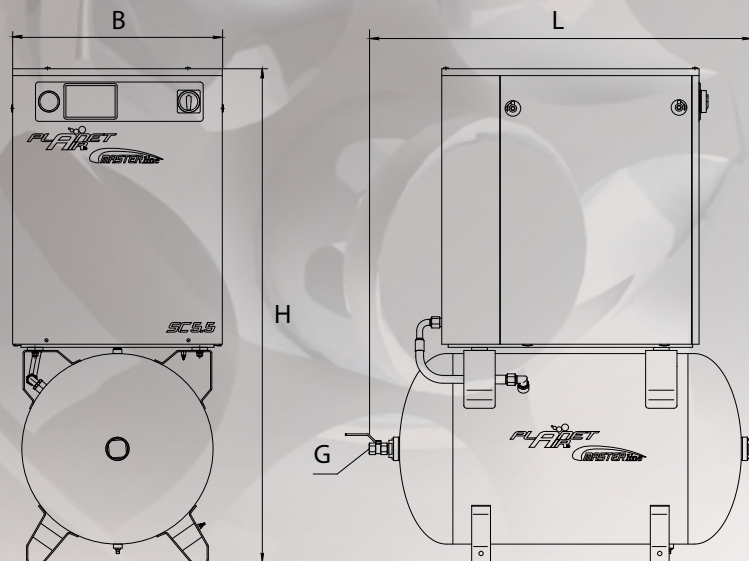
Wir empfehlen für die Modelle SC-5,5.D10 und SC-7,5.D10 den Kältetrockner KT-1400, für die Modelle SC-11.D10 und SC-15.D10 den Kältetrockner KT-2300.

Voraussetzung für ein optimales Ergebnis ist eine Eintrittstemperatur von max. 35° C bei einem max. Druck von 10 bar. Bei abweichenden Werten nehmen Sie gern Kontakt mit uns auf. Die oben aufgeführten Modelle sind auch in 8 und 15 bar lieferbar.

Technische Änderungen vorbehalten.

MASTER-LINE

SC-5,5 / SC-7,5 / SC-11 / SC-15



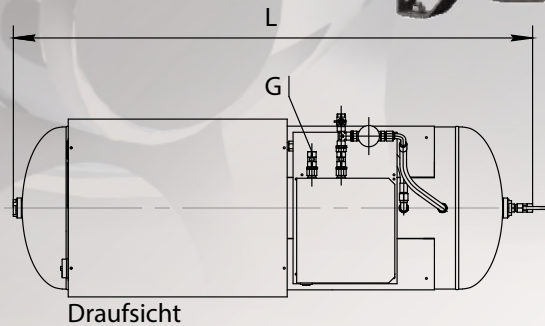
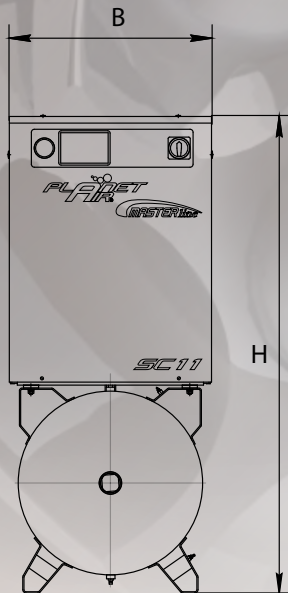
MASTER-LINE

SC-5,5 / SC-7,5 / SC-11 / SC-15

Schraubenkompressoren 5,5 kW, 7,5 kW, 11 kW, 15 kW mit Kessel

Modell		SC-5,5-270.D10			SC-7,5-270.D10			SC-11-500.D10			SC-15-500.D10				
Technische Daten	Motor	kW		5,5			7,5			11			15		
	Lieferleistung	l/min		800	700	500	1.150	1.000	700	1.650	1.400	1.100	2.150	1.900	1.400
	Max. Druck	bar		8	10	15	8	10	15	8	10	15	8	10	15
	Behältervolumen	Liter		270			270			500			500		
	Gewicht	kg		340			345			475			520		
	Schallemissionen	dBA		72			72			75			80		
	Luftanschluss	G		¾"			¾"			¾"			¾"		
	Abmessungen	L x B x H (mm)		1270 x 680 x 1585			1270 x 680 x 1585			2030 x 680 x 1585			2030 x 670 x 1585		
Ausstattung	Schallschutzgehäuse			x			x			x			x		
	Druckbehälter			x			x			x			x		
	Kondensatablass mit Kugelhahn			x			x			x			x		
	Kältetrockner mit Bypass			-			-			-			-		
	3 µm Vorfilter			-			-			-			-		
	Programmierbare Steuereinheit			x			x			x			x		
	LED-Display			x			x			x			x		
	Not-Aus-Schalter			x			x			x			x		
	Stern-Dreieck-Anlauf			x			x			x			x		
	Zusätzliche Kesseldruckmanometer			x			x			x			x		
	Temperaturüberwachung			x			x			x			x		
	Mindestdruckventil			x			x			x			x		
	Elektromagnetischer Ansaugregler			x			x			x			x		
	Ölvorabscheidung			x			x			x			x		
Ölseparator			x			x			x			x			
ÖlfILTER			x			x			x			x			
Großflächiger Wabenkühler			x			x			x			x			

Wir empfehlen für die Modelle SC-5,5-270.D10 und SC-7,5-270.D10 den Kältetrockner KT-1400, für die Modelle SC-11-500.D10 und SC-15-500.D10 den Kältetrockner KT-2300. Voraussetzung für ein optimales Ergebnis ist eine Eintrittstemperatur von max. 35° C bei einem max. Druck von 10 bar. Bei abweichenden Werten nehmen Sie gern Kontakt mit uns auf. Die oben aufgeführten Modelle sind auch in 8 und 15 bar lieferbar. Technische Änderungen vorbehalten.



MASTER-LINE

SC-5,5 / SC-7,5 / SC-11 / SC-15

Schraubenkompressoren 5,5 kW, 7,5 kW, 11 kW, 15 kW mit Kessel und Trockner

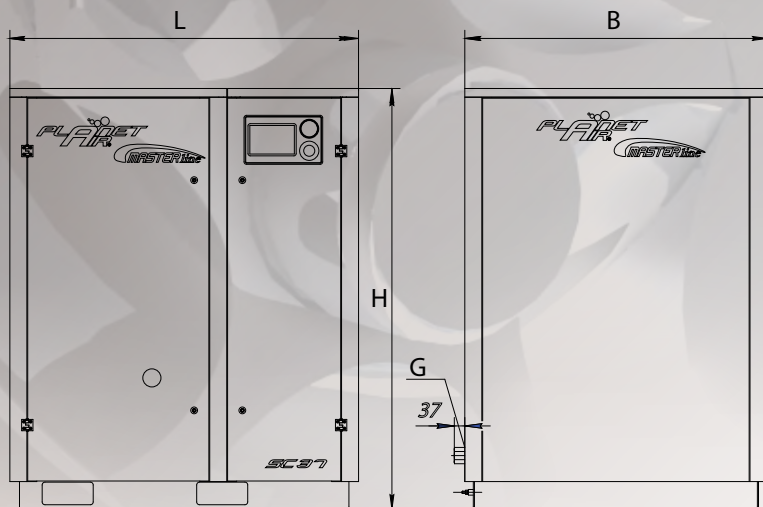
Modell		SC-5,5-500.D10 KT			SC-7,5-500.D10 KT			SC-11-500.D10 KT			SC-15-500.D10 KT				
Technische Daten	Motor	kW		5,5			7,5			11			15		
	Lieferleistung	l/min		800	700	500	1.150	1.000	700	1.650	1.400	1.100	2.150	1.900	1.400
	Max. Druck	bar		8	10	15	8	10	15	8	10	15	8	10	15
	Behältervolumen	Liter		500			500			500			500		
	Gewicht	kg		450			460			505			575		
	Schallemissionen	dBA		72			72			75			80		
	Luftanschluss	G		¾"			¾"			¾"			¾"		
	Abmessungen	L x B x H (mm)		2030 x 695 x 1585			2030 x 695 x 1585			2030 x 750 x 1585			2030 x 750 x 1585		

Ausstattung	Schallschutzgehäuse	x	x	x	x
	Druckbehälter	x	x	x	x
	Kondensatablass mit Kugelhahn	x	x	x	x
	Kältetrockner mit Bypass	x	x	x	x
	3 µm Vorfilter	x	x	x	x
	Programmierbare Steuereinheit	x	x	x	x
	LED-Display	x	x	x	x
	Not-Aus-Schalter	x	x	x	x
	Stern-Dreieck-Anlauf	x	x	x	x
	Zusätzliche Kesseldruckmanometer	x	x	x	x
	Temperaturüberwachung	x	x	x	x
	Mindestdruckventil	x	x	x	x
	Elektromagnetischer Ansaugregler	x	x	x	x
	Ölvorabscheidung	x	x	x	x
Ölseparator	x	x	x	x	
ÖlfILTER	x	x	x	x	
Großflächiger Wabenkühler	x	x	x	x	

Die Modelle SC-5,5-500.D10 KT und SC-7,5-500.D10 KT sind mit dem Kältetrockner KT-1400 ausgestattet. Die Modelle SC-11-500.D10 KT und SC-15-500.D10 KT sind mit dem Kältetrockner KT-2300 ausgestattet. Voraussetzung für ein optimales Ergebnis ist eine Eintrittstemperatur von max. 35° C bei einem max. Druck von 10 bar.

Bei abweichenden Werten nehmen Sie gern Kontakt mit uns auf. Die oben aufgeführten Modelle sind auch in 8 und 15 bar lieferbar.

Technische Änderungen vorbehalten.



Schraubenkompressoren 22 kW

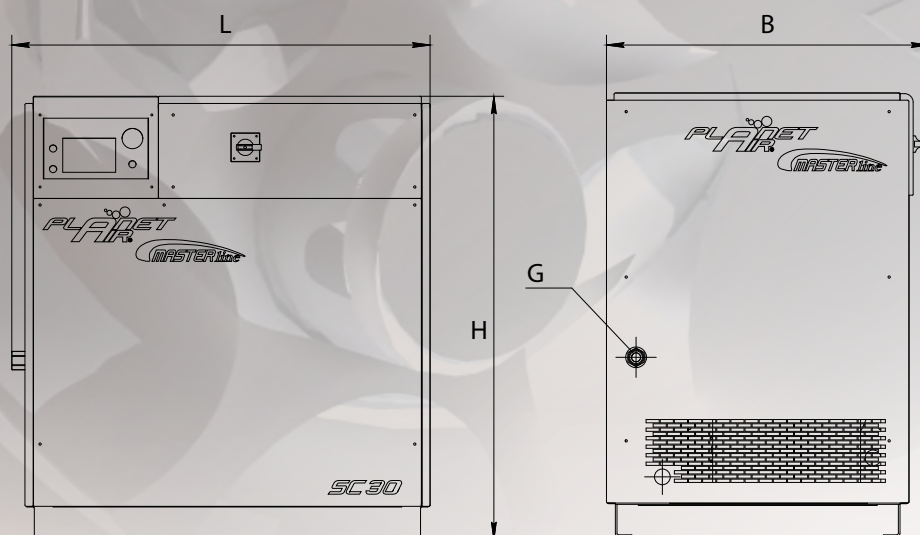
Modell		SC-22.D10			
Technische Daten	Motor	kW	22		
	Lieferleistung	l/min	3.500	3.200	2.500
	Max. Druck	bar	8	10	15
	Gewicht	kg	630		
	Schallemissionen	dB(A)	72		
	Luftanschluss	G	1 ¼"		
	Abmessungen	L x B x H (mm)	1235 x 1070 x 1500		

Ausstattung	Schallschutzgehäuse	x
	Druckbehälter	-
	Kondensatablass mit Kugelhahn	-
	Kältetrockner mit Bypass	-
	3 µm Vorfilter	-
	Programmierbare Steuereinheit	x
	LED-Display	x
	Not-Aus-Schalter	x
	Stern-Dreieck-Anlauf	x
	Zusätzliche Kesseldruckmanometer	x
	Temperaturüberwachung	x
	Mindestdruckventil	x
	Elektromagnetischer Ansaugregler	x
	Ölvorabscheidung	x
Ölseparator	x	
ÖlfILTER	x	
Großflächiger Wabenkühler	x	

Wir empfehlen für das Modell SC-22.D10 den Kältetrockner KT-3700.

Voraussetzung für ein optimales Ergebnis ist eine Eintrittstemperatur von max. 35° C bei einem max. Druck von 10 bar. Bei abweichenden Werten nehmen Sie gern Kontakt mit uns auf. Die oben aufgeführten Modelle sind auch in 8 und 15 bar lieferbar.

Technische Änderungen vorbehalten.



MASTER-LINE

SC-30 / SC-37

Schraubenkompressoren 30 kW, 37 kW

Modell		SC-30.D10			SC-37.D10			
Technische Daten	Motor	kW	30			37		
	Lieferleistung	l/min	4.550	4.200	3.200	5.500	5.000	4.000
	Max. Druck	bar	8	10	15	8	10	15
	Gewicht	kg	660			685		
	Schallemissionen	dB(A)	75			75		
	Luftanschluss	G	1 ¼"			1 ¼"		
	Abmessungen	L x B x H (mm)	1280 x 980 x 1380			1280 x 980 x 1380		
	Ausstattung							
Schallschutzgehäuse			x			x		
Druckbehälter			-			-		
Kondensatablass mit Kugelhahn			-			-		
Kältetrockner mit Bypass			-			-		
3 µm Vorfilter			-			-		
Programmierbare Steuereinheit			x			x		
LED-Display			x			x		
Not-Aus-Schalter			x			x		
Stern-Dreieck-Anlauf			x			x		
Zusätzliche Kesseldruckmanometer			x			x		
Temperaturüberwachung			x			x		
Mindestdruckventil			x			x		
Elektromagnetischer Ansaugregler			x			x		
Ölvorabscheidung			x			x		
Ölseparator			x			x		
ÖlfILTER			x			x		
Großflächiger Wabenkühler			x			x		

Wir empfehlen für die Modelle SC-30.D10 und SC-37.D10 den Kältetrockner KT-5500.

Voraussetzung für ein optimales Ergebnis ist eine Eintrittstemperatur von max. 35° C bei einem max. Druck von 10 bar. Bei abweichenden Werten nehmen Sie gern Kontakt mit uns auf. Die oben aufgeführten Modelle sind auch in 8 und 15 bar lieferbar.

Technische Änderungen vorbehalten.


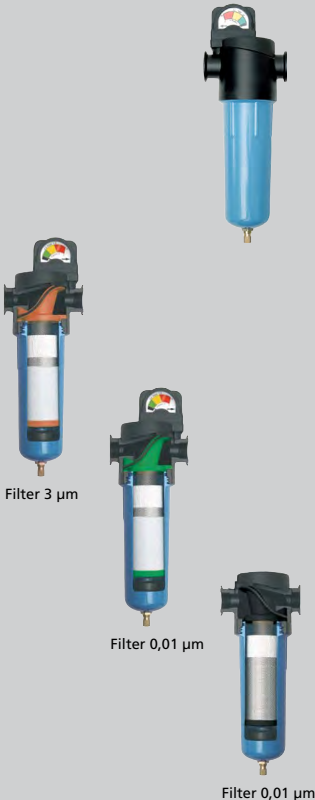
Die MASTER-LINE Kompressoren lassen sich mit dem folgenden Zubehör ergänzen.

Abbildung	Bestell-Bezeichnung	Artikelnummer
	<p>Kälte-Drucklufttrockner HDD für kondensatfreie Druckluft (Volumenströme von 20 l/min bis 820 l/min und Drucktaupunkte von + 3 °C)</p> <p>KT-700 bis 700 l/min KT-1400 bis 1.400 l/min KT-2300 bis 2.300 l/min KT-3700 bis 3.700 l/min KT-5500 bis 5.500 l/min</p> <p>Technische Daten: Alle Trockner sind für eine lange Lebensdauer gebaut. Das Gehäuse wird aus stabilem Stahlblech geformt und durch eine hochwertige Pulverbeschichtung geschützt. Das zuverlässige Kältesystem arbeitet mit dem umweltfreundlichen Kältemittel R-134a.</p> <ul style="list-style-type: none"> • Einfache Installation (230 V Versorgungsspannung) mit Schukostecker • Einheiten komplett montiert geliefert • Vollaufautomatische Anpassung an Druckluftsystem • Lange Lebensdauer durch ausschließliche Verwendung von Qualitätskomponenten • Gleich bleibend trockene Druckluft durch konstanten Drucktaupunkt • Beleuchteter Ein/Aus Schalter zeigt den Betriebsmodus an • Taupunktanzeige im Bedienfeld überwacht die Funktion 	<p>R0103020000 R0103020001 R0103020004 R0103020005 R0103020017</p>
	<p>Trägersystem für Komponenten der Luftkonditionierungseinheit</p> <ul style="list-style-type: none"> • Abmessungen L x B x H (mm) 520 x 630 x 620 • Gewicht (kg) ca. 27 • Optimal ausgelegte Schwingungsdämpfer 	<p>R0502080001</p>
 <p>elektronisch niveugesteuert zeitgesteuert</p>	<p>Automatische Kondensatentleerung für den Druckbehälter (8 - 15 bar)</p> <p>Elektronischer niveaugesteuerter Kondensatableiter Zeitgesteuerter Kondensatableiter</p> <ul style="list-style-type: none"> • Energiesparender Kondensatablass ohne Druckluftverlust • Schutzgrad: IP65 (NEMA 4) • Einlass G 1/2", Auslass G 1/2" 	<p>R0801020003 R0801020004</p>
	<p>Kondensatbehälter</p> <p>Behältervolumen: 5 l Behältervolumen: 10 l</p>	<p>R1002990002 R1002990001</p>

Technische Änderungen vorbehalten.

Bei der Nachrüstung von Zubehörteilen geben Sie uns bitte das vorhandene Kompressor-Modell an.

Die MASTER-LINE Kompressoren lassen sich mit dem folgenden Zubehör ergänzen.

Abbildung	Bestell-Bezeichnung	Artikelnummer
	<p>Druckminderer</p> <p>für die BUDGET- und PROFI-LINE Version 1 G1/4" bis 2.100 l/min</p> <p>für die MASTER-LINE (bis 16 bar) Version 2 G3/8" von 2.100 bis 3.200 l/min</p>	<p>R1002070003</p> <p>R1002070004</p>
 <p>Filter 3 µm</p> <p>Filter 0,01 µm</p> <p>Filter 0,01 µm</p>	<p>Filterelemente</p> <p>Gehäuse inkl. 3 µm Feinfilter (orange) Entfernt Flüssig- und Festpartikel größer 3 µm. Restölgehalt bezogen auf 20° C und 1 bar a: 5 ppm w/w Maximal zulässige Eintrittsbeladung 25.000 ppm w/w. ISO 8573.1 Qualitätsklassen - Partikel: Klasse 3, Öl: Klasse 5</p> <p>Gehäuse inkl. 0,01 µm Feinfilter (grün) Entfernt Flüssig- und Festpartikel größer 0,01 µm. Restölgehalt bezogen auf 20° C und 1 bar a: 0,01 ppm w/w Maximal zulässige Eintrittsbeladung 1.000 ppm w/w. ISO 8573.1 Qualitätsklassen - Partikel: Klasse 1, Öl: Klasse 1</p> <p>Gehäuse inkl. 0,01 µm Feinfilter (schwarz) Entfernt Festpartikel größer 0,01 µm. Restölgehalt bezogen auf 20° C und 1 bar a: 0,003 ppm w/w (Dampfphase) Maximal zulässige Eintrittsbeladung 0,01 ppm w/w. ISO 8573.1 Qualitätsklassen - Partikel: Klasse 1, Öl: Klasse 1</p> <p>Vorteile:</p> <ul style="list-style-type: none"> • Maximaler Betriebsdruck 16 kg/cm² (17 bar/250 psig) • Maximale Eintrittstemperatur 66°C (150°F) • Ausgedehnte effektive Oberfläche, die 4,5 mal so groß ist, wie bei traditionellen Elementen • Plissiertes Filtermedium aus Borosilikat <ul style="list-style-type: none"> • verbesserte beständige Nutzlast • verringert den Druckverlust • Ein unterstützender innerer und äußerer Stützkörper aus Edelstahl erhöht die Stabilität des Elements • Speziell behandelte Drainagemantel erhöht die Ableitkapazität • Farblich gekennzeichnete Endkappen der Elemente ermöglichen eine einfache Identifizierung und Neubestellung der Originalteile 	<p>R0103020019</p> <p>R0103020020</p> <p>R0103020021</p>

Technische Änderungen vorbehalten.

Bei der Nachrüstung von Zubehörteilen geben Sie uns bitte das vorhandene Kompressor-Modell an.

ZUBEHÖR

Die MASTER-LINE Kompressoren lassen sich mit dem folgenden Zubehör ergänzen.

Abbildung	Bestell-Bezeichnung	Artikelnummer
	<p>Stern-Dreieck-Schaltung</p> <p>von 4,0 kW bis 5,5 kW Kompressoren von 7,5 kW bis 11,0 kW Kompressoren</p> <p>Die Stern-Dreieck-Schaltung wird benötigt, um den Anlaufstrom der Elektromotoren zu reduzieren. Diese ist mit thermischen und magnetischen Motorschutzschaltern gegen Überlastung und Kurzschluss ausgestattet.</p>	<p>R0103020007 R0103020008</p>
	<p>CEE-Phasenwenderstecker für 400 V Starkstromanschluss</p> <p>16 A Ausführung 32 A Ausführung</p>	<p>R0302040002 R0302040003</p>
 <p>Separator 3 Separator 4</p>	<p>Öl/Wassertrennsystem Das System trennt das in Druckluftanlagen erzeugte Öl vom Kondensat.</p> <p>Seperator 3 bis 2.000 l/min Kompressorleistung Seperator 4 bis 5.000 l/min Kompressorleistung</p> <p>Vorteile:</p> <ul style="list-style-type: none"> • Geeignet für alle Arten von Kondensatableitern • Erfolgreiche Trennung von Mineralöl, Synthetiköl und stabile Kondensatemulsionen. • Optische Anzeige des Elementstatus • Leichter und einfacher Elementwechsel • Möglichkeit zum Ablassen während der Wartung • Mehrere Kondensatablässe • Großer 1 Zoll-Auslassanschluss • Einfache Installation und Wartung • Test-Flasche und Test-Ablass für Test-Abnahme 	<p>R0801020001 R0801020002</p>
<p>Musterabbildungen</p> 	<p>Synthetiköl für Schraubenkompressoren</p> <ul style="list-style-type: none"> • 5l Kanister • 20l Kanister <p>Mineralöl für Schraubenkompressoren</p> <ul style="list-style-type: none"> • 5l Kanister • 20l Kanister 	<p>R0901010007 R0901010008</p> <p>R0901010009 R0901010010</p>

Technische Änderungen vorbehalten.

Bei der Nachrüstung von Zubehörteilen geben Sie uns bitte das vorhandene Kompressor-Modell an.

ZUBEHÖR

Die MASTER-LINE Kompressoren lassen sich mit dem folgenden Zubehör ergänzen.

Abbildung	Bestell-Bezeichnung	Artikelnummer																						
	Elektromagnetische Druckentlastung 2/2-Wege Magnetventil G3/8", stromlos offen NO	R1002010014																						
	Verbindungsschlauch für Kompressor-Kesselverbindungen Länge: 2 m inkl. Adapterstücke	R0103020018																						
	Zusätzliche Druckbehälter inkl. • Absperrhahn • Sicherheitsventil • Manometer • GummifüÙe																							
<table border="1"> <thead> <tr> <th>Max. Druck in bar</th> <th>Behältervolumen in Liter</th> <th>Gewicht in kg</th> <th>Abmessungen L x B x H</th> </tr> </thead> <tbody> <tr> <td>11</td> <td>270</td> <td>80</td> <td>630 x 540 x 1250</td> </tr> <tr> <td>15</td> <td>270</td> <td>95</td> <td>630 x 560 x 1300</td> </tr> <tr> <td>11</td> <td>500</td> <td>160</td> <td>650 x 650 x 1750</td> </tr> <tr> <td>15</td> <td>500</td> <td>170</td> <td>650 x 700 x 1800</td> </tr> </tbody> </table>	Max. Druck in bar	Behältervolumen in Liter	Gewicht in kg	Abmessungen L x B x H	11	270	80	630 x 540 x 1250	15	270	95	630 x 560 x 1300	11	500	160	650 x 650 x 1750	15	500	170	650 x 700 x 1800				
Max. Druck in bar	Behältervolumen in Liter	Gewicht in kg	Abmessungen L x B x H																					
11	270	80	630 x 540 x 1250																					
15	270	95	630 x 560 x 1300																					
11	500	160	650 x 650 x 1750																					
15	500	170	650 x 700 x 1800																					
				DB270.11S																				
				DB270.15S																				
				DB500.11S																				
				DB500.15S																				

Technische Änderungen vorbehalten.

Bei der Nachrüstung von Zubehörteilen geben Sie uns bitte das vorhandene Kompressor-Modell an.

BROSCHÜRE MASTER-LINE



SC-5,5.D10

SC-7,5.D10

SC-11.D10

SC-15.D10

SC-5,5-270.D10

SC-7,5-270.D10

SC-11-500.D10

SC-15-500.D10

SC-5,5-500.D10KT

SC-7,5-500.D10KT

SC-11-500.D10KT

SC-15-500.D10KT

SC-22.D10

SC-30.D10

SC-37.D10



PLANET-AIR GmbH
Kornkamp 16
22926 Ahrensburg
Germany
Tel.: +49 (0)4102 4953-0
Fax: +49 (0)4102 4953-45
E-Mail: info@planet-air.de
www.planet-air.de

